

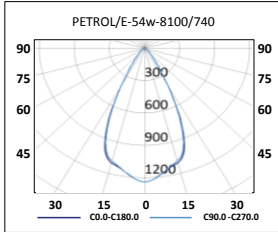


Lux-May

LUMINARIAS INDUSTRIALES IP65 • LED



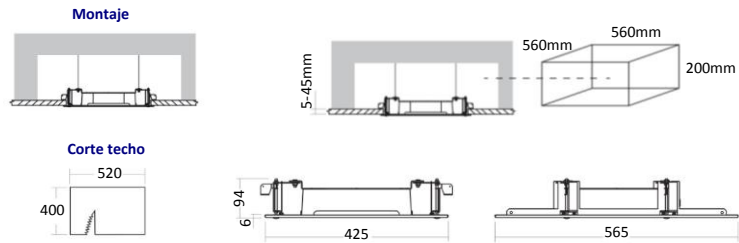
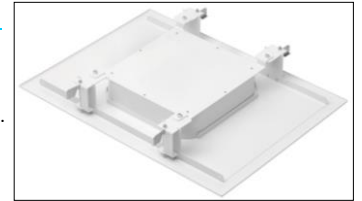
LUMINARIA INDUSTRIAL LED PETROL/E



PETROL/E

Montaje	Empotrado (medidas estándar) y opción para Techos armstrong 600x600. (Accesorio chapa soporte 595x595).
Fuente de luz	LED
Sistema óptico	Lente. Temperatura de color 4000K, estándar.
Distribución luminosa	Directa.
Equipo eléctrico	Equipo de control electrónico (EEL=A++). PF>0,95 Posibilidad de incorporar equipo de control electrónico regulable (DALI).
Materiales	Cuerpo: Fundición de aluminio. Difusor: Cristal templado transparente.
Acabado	Cuerpo: Color blanco RAL 9003.
Beneficios	Luminaria LED con equipo de control electrónico integrado. Garantía tecnológica. Optima curva de iluminación, iluminación homogénea en todo el área de proyección. Bajo consumo y alta eficiencia. Larga vida de trabajo >50.000 horas. No precisa mantenimiento. Cuidadosa con el medio ambiente, no contiene mercurio.

11650 lm
150 lm/W
>70 CRI
>80 Ra



CODIGO	REFERENCIA	Kg.	Flujo Luminoso	Potencia	Eficiencia Módulo LED + Driver	Temperatura de color	Indice rendimiento de color	Optica	Regulación DALI
065420L0810	PETROL/E-54w-8100/740	(9,3)	8100	54	150	4000	>70	✓	✓
065420L0811	PETROL/E-62w-8100/840	(9,3)	8100	62	131	4000	>80	✓	✓
065420L1165	PETROL/E-85w-11650/740	(9,3)	11650	85	137	4000	>70	✓	✓
065420L1166	PETROL/E-98w-11650/840	(9,3)	11650	98	119	4000	>80	✓	✓

3000K y 5000K, bajo consulta.